

LEGENDA / QUANTITATIVOS :

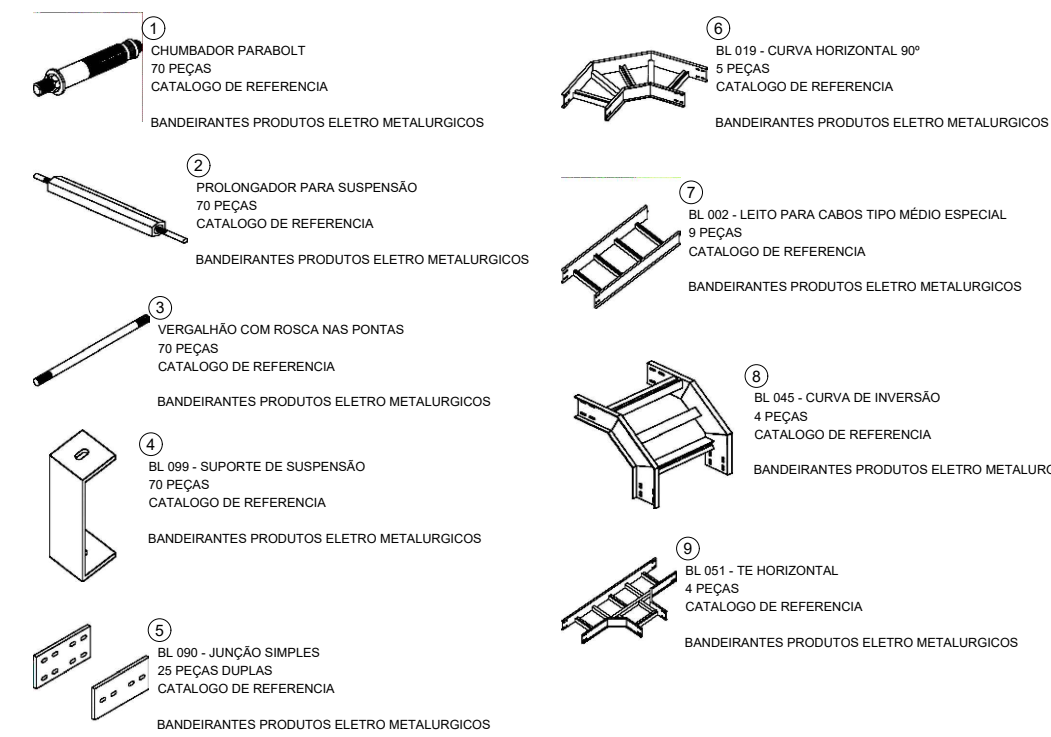


DIAGRAMA UNIFILAR

Sinalização Quadro de Disjuntores

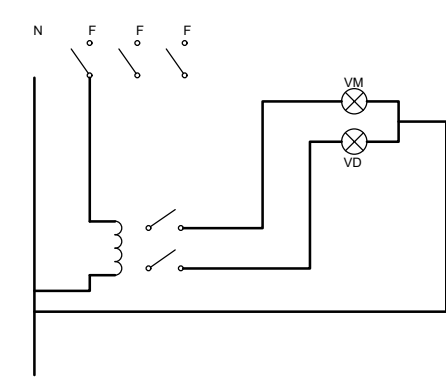
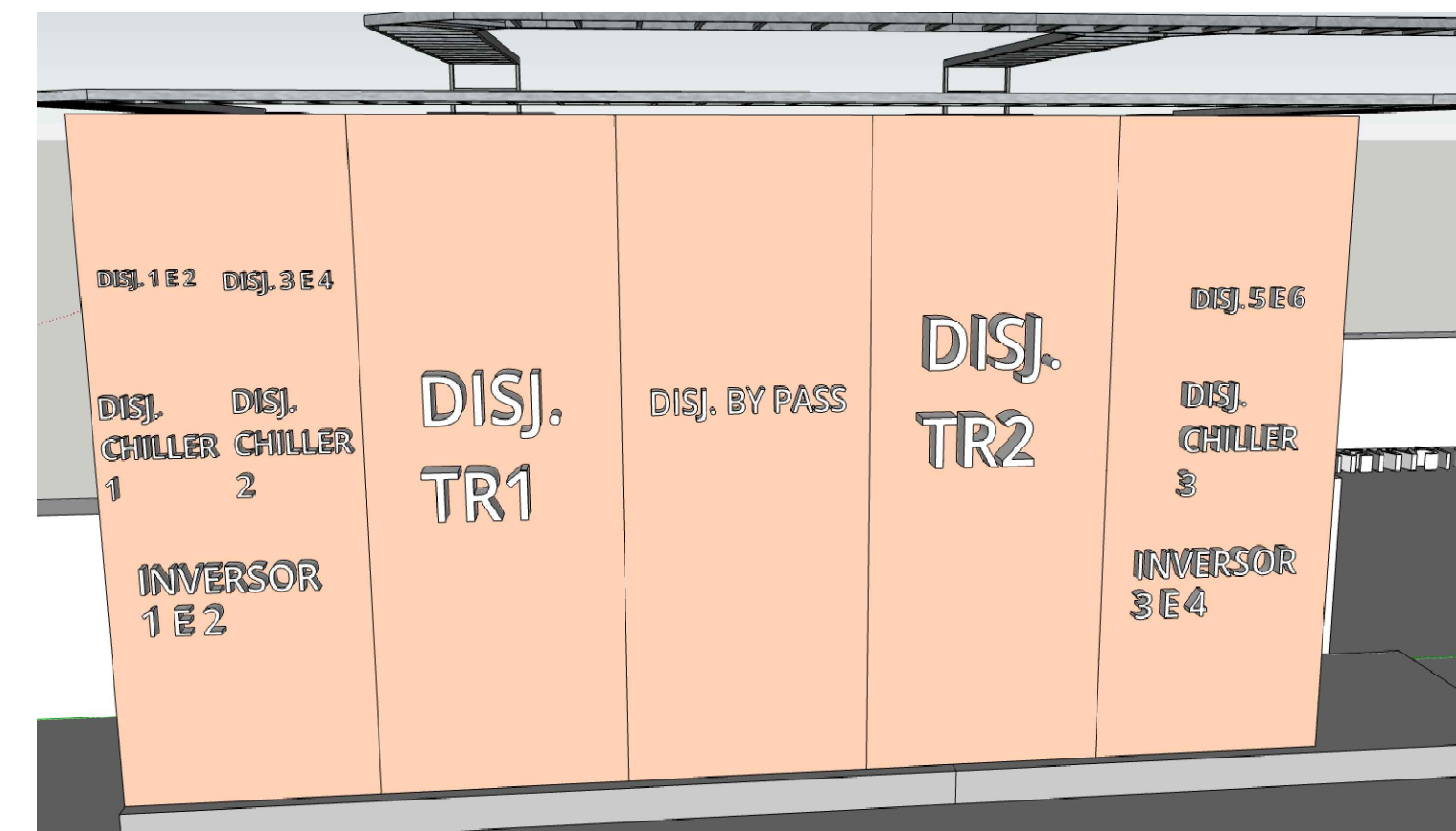
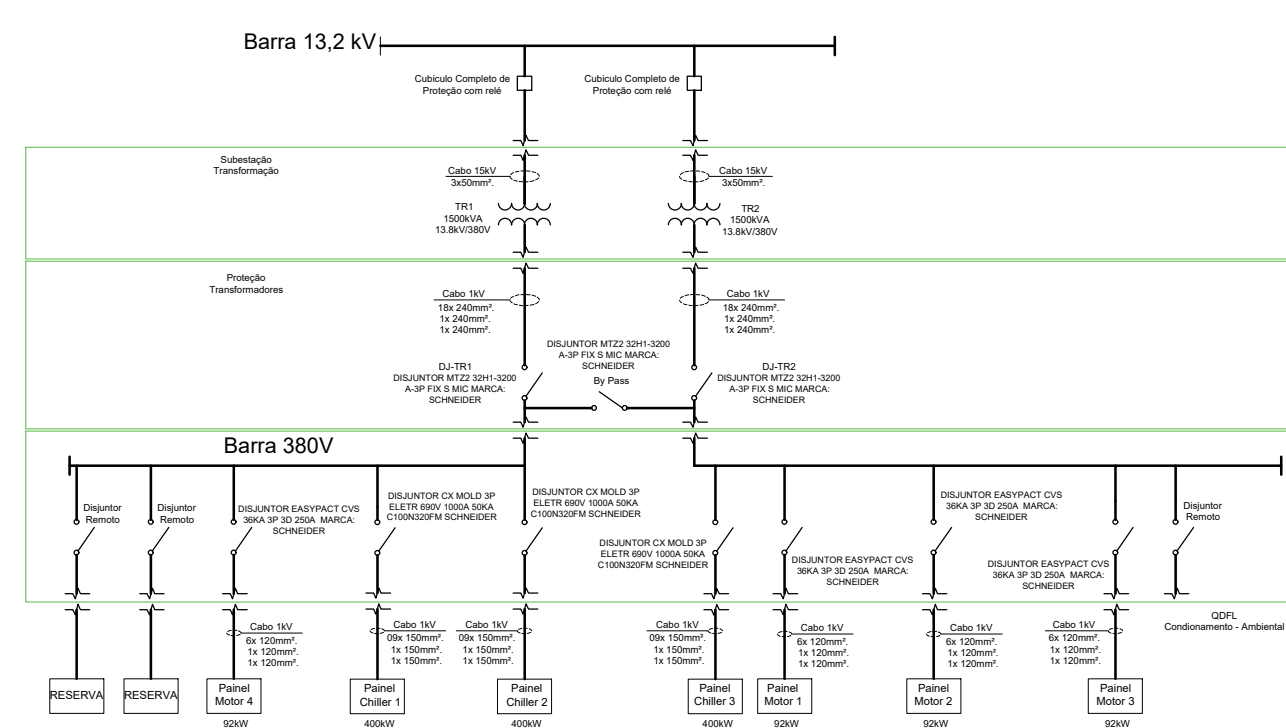
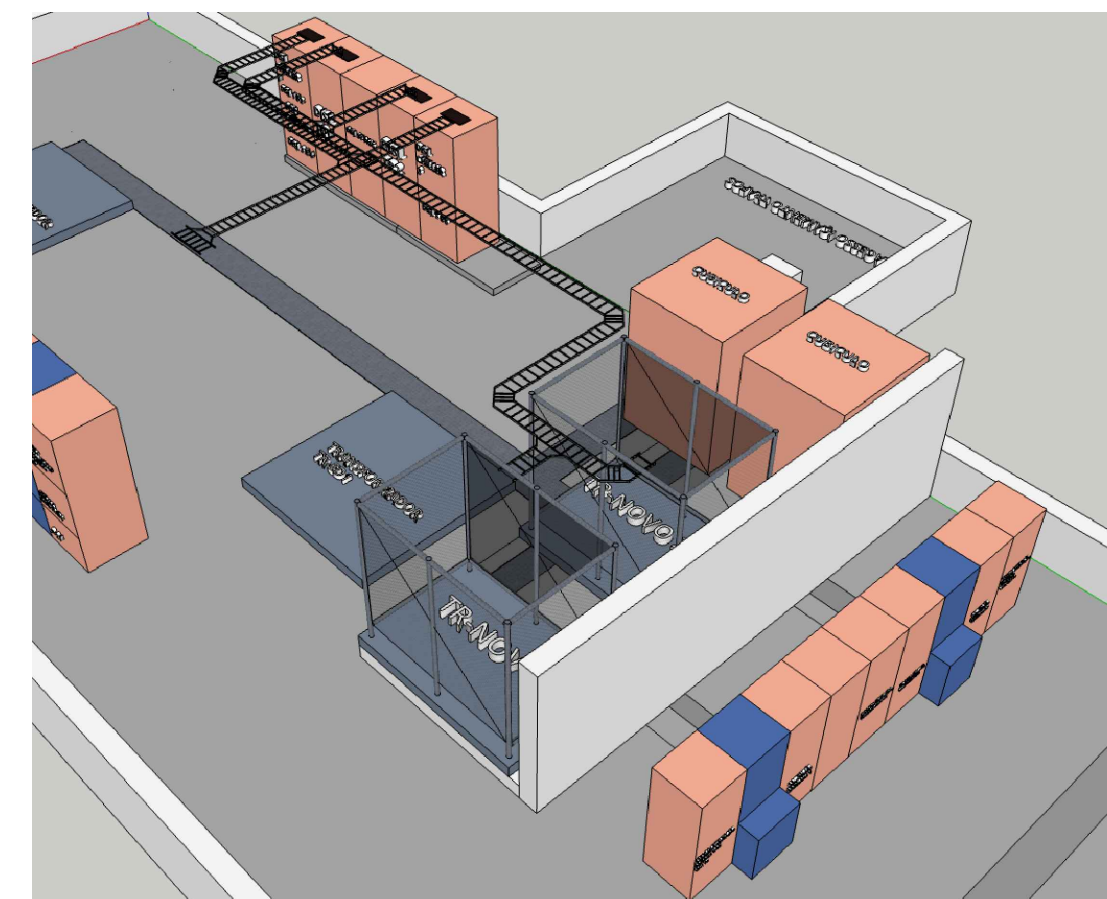
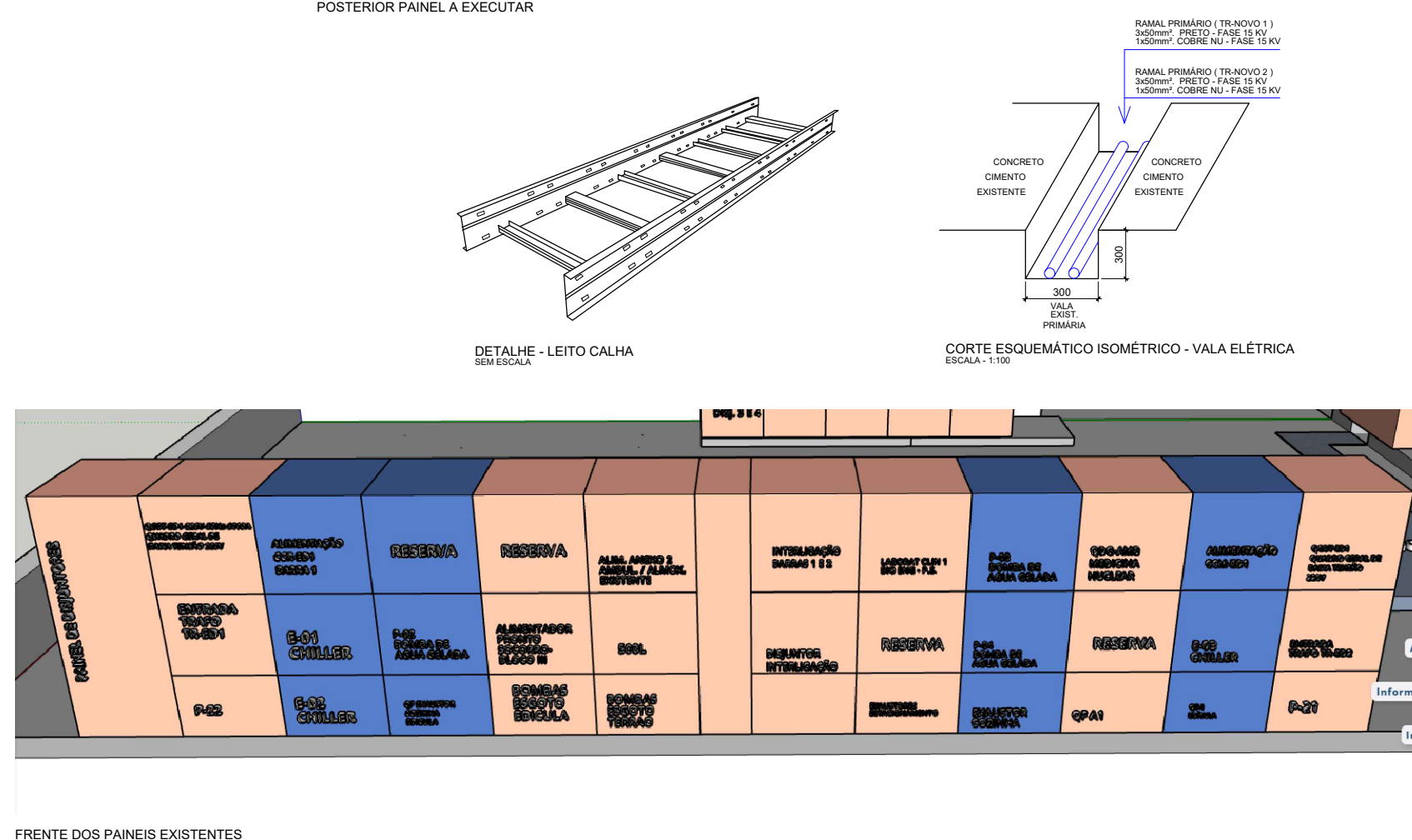
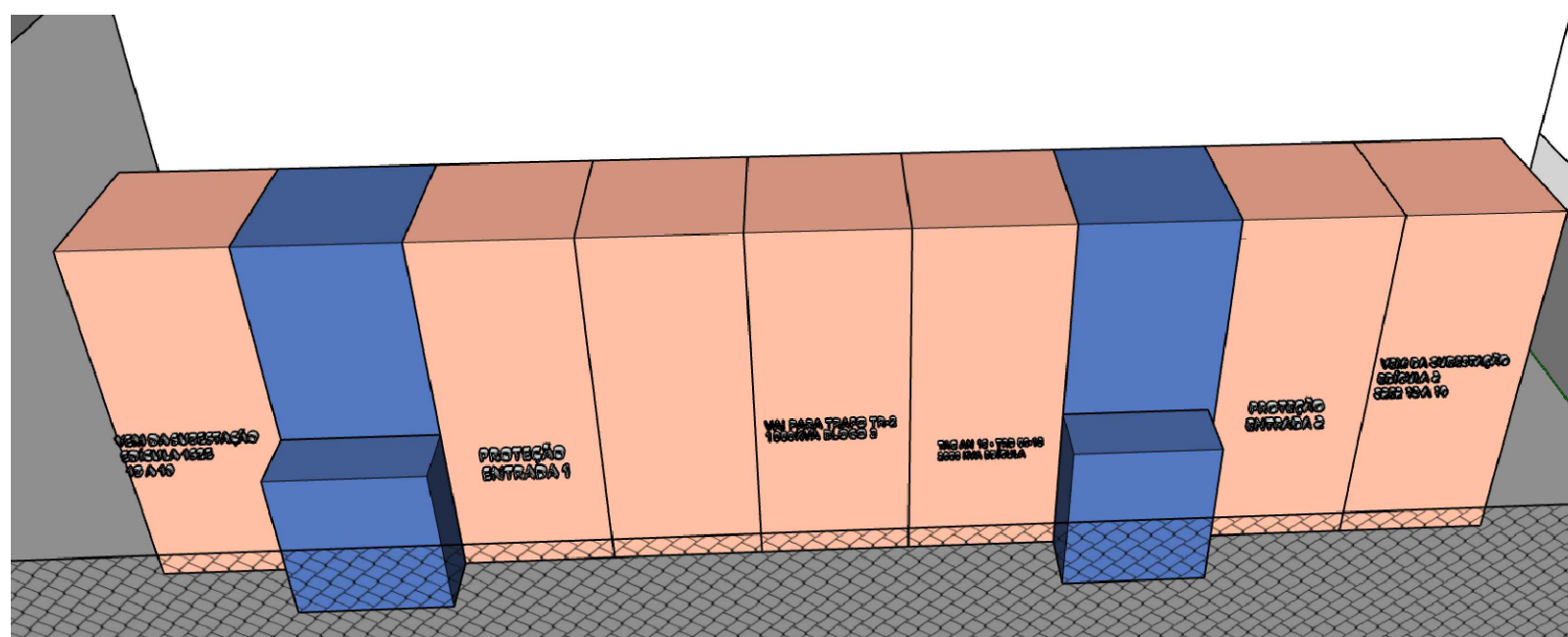
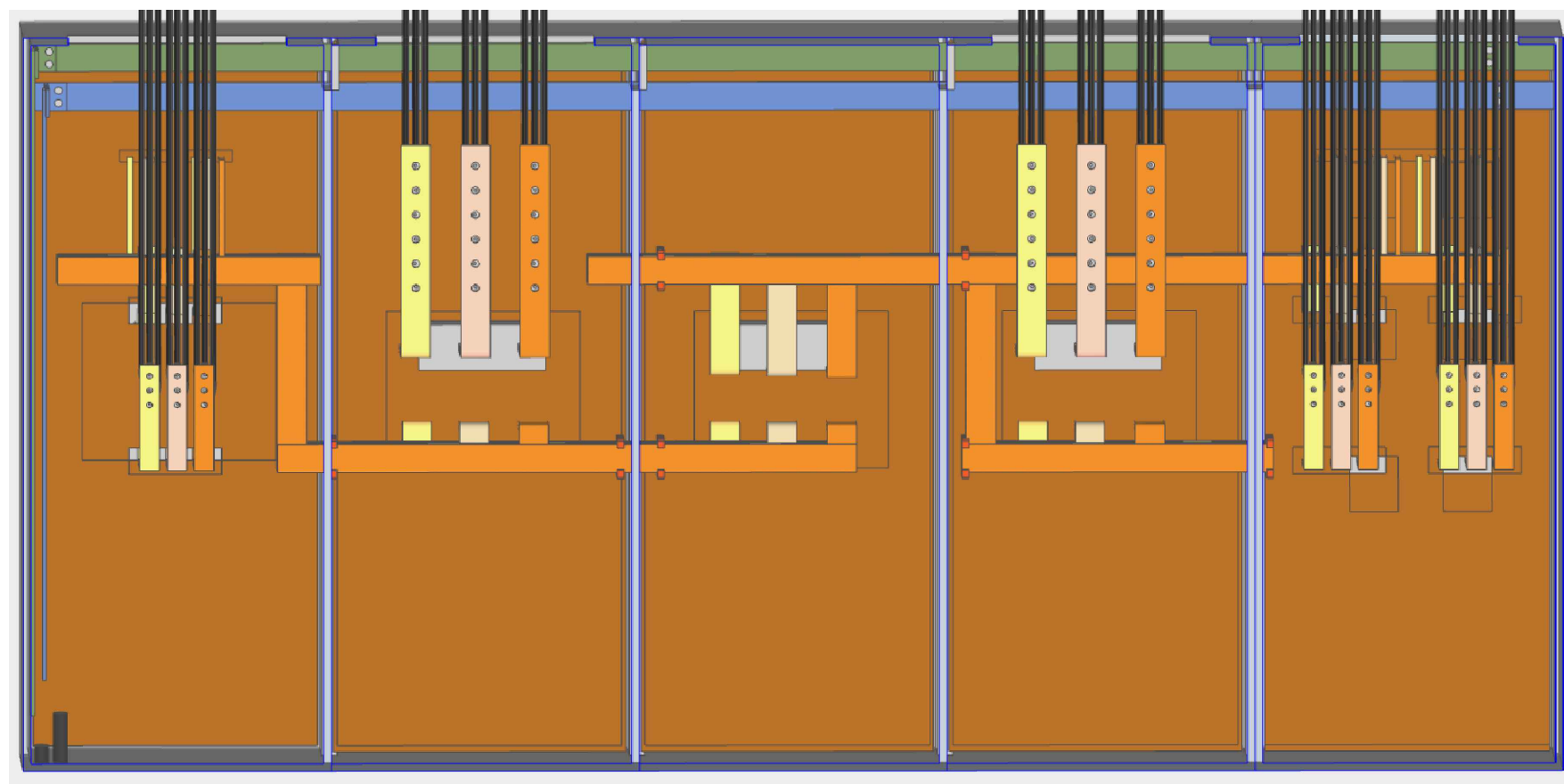
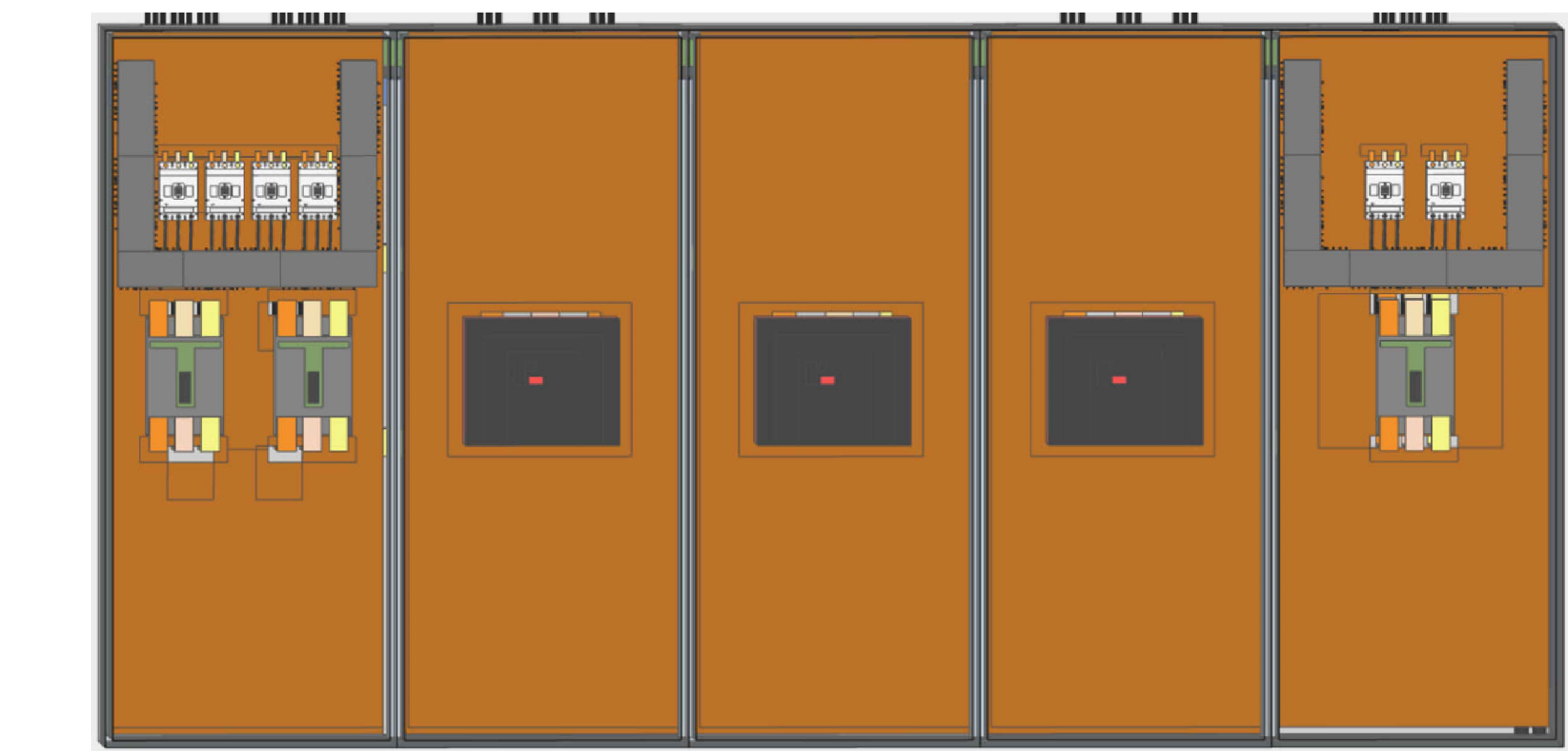
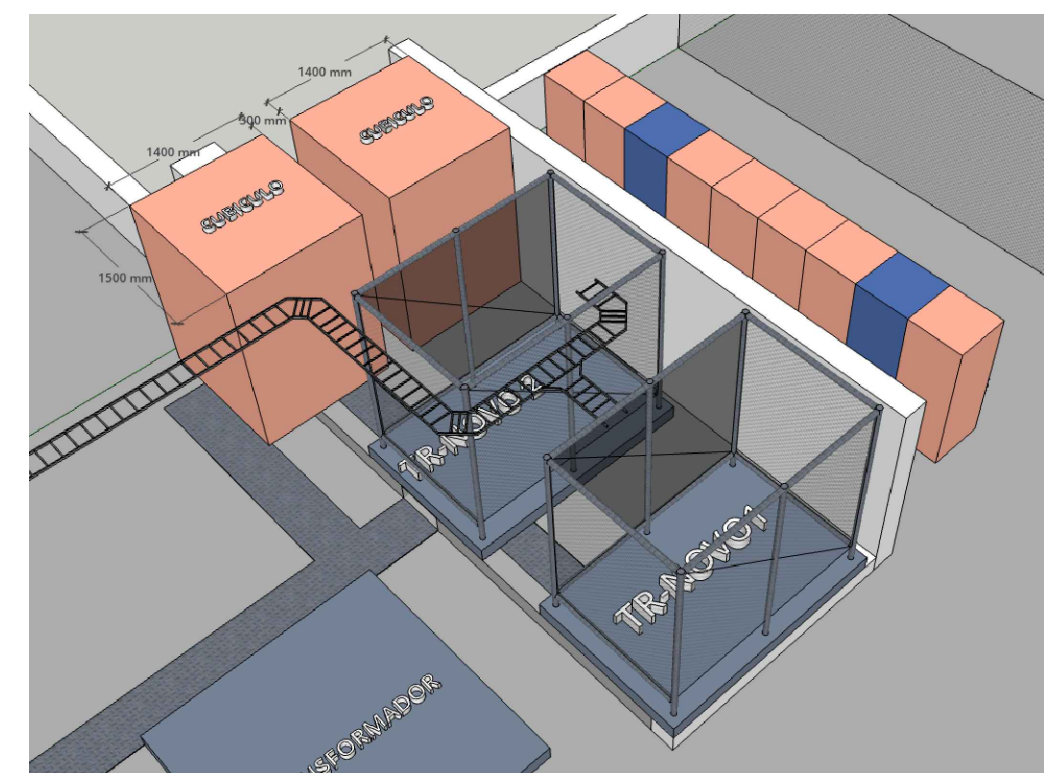


DIAGRAMA UNIFILAR



- NORMAS TÉCNICAS APLICÁVEIS:
- NBR 5410 - Baixa tensão
 - NBR 14039 - Média tensão
 - NBR 14024 - Condutores elétricos
 - NBR 7286 / 7287 - Transformadores
 - NBR 11876 - Disjuntores de média tensão
 - NR 10 - Segurança em eletricidade
 - IEC 60255 - Relés de proteção



04/09/2025	04	REVISÃO NOS BARRAMENTOS E RAMAIS DOS TRANSFORMADORES 1 E 2
20/08/2025	00	EMISSIONAL INICIAL
DATA	REVISÃO	DESCRIÇÃO
REVISÕES		
PROJETO EXECUTIVO: ADEQUAÇÃO DE TENSÃO SECUNDÁRIA - CHILLER E MOTORES		UC:
FUNDAÇÃO ZERBINI		PRANCHA: UNICA
ASSUNTO DA FOLHA: RAMAL PRIMÁRIO E SECUNDÁRIO E OUTROS		ENDEREÇO DA OBRA: Av. Dr. Enéas Carvalho de Aguiar, 44 - Cerqueira César, São Paulo - SP.
ENDEREÇO DA MATRIZ: RUA DA PENHA, Nº 816 - CENTRO - SOROCABA / S.P. www.grupovaluacoes.com.br - TELEFONE (15) 97402-3629		ETAPA: INÍCIO
DATA: 20/08/2025	ESCALA: INDICADA	FOLHA: A1